

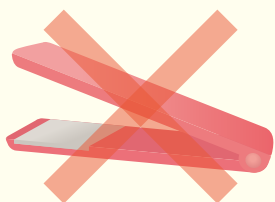
为了您在日本度过美好的旅程

亲爱的访日游客 如不了解安检规定很有可能会在安检站出现问题。请务必确认您需要采取的预防措施，以避免在机场安检站出现问题。

旅行中 可以购买但不能带回国

有些物品不能带上飞机或放入托运行李。购买时请务必向服务员确认。

卷发器 / 直板夹



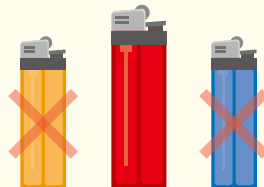
- 不能设置为飞行模式
 - 无法取出电池
- 上述商品不能带入客舱或托运！

充电宝



- 额定能量超过 160Wh 时或容量未知的物品不能带入客舱或托运！

打火机



- 每人最多可携带一个打火机！
- 充气打火机以及没有吸油材料的油类打火机不能带入客舱或托运。

其他



- 含有火药的产品 (烟花、爆竹)
 - 喷雾罐 (不包括化妆品和药品)
 - 有毒或氧化物质 (漂白剂、杀虫剂等)
- 无论容量大小, 这些物品均不得带入客舱或托运

回国前天 收拾行李时请注意

托运和随身携带危险品会受到处罚。为避免在机场出现问题, 请确保您正确打包。

请放入托运行李

液体和凝胶



在客舱内不能随身携带容量大于100毫升的液体。

水瓶

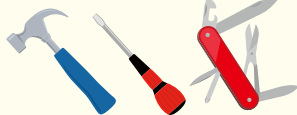


水瓶即使是空的也要接受安全检查。

刀具和剪刀



工具



请带入客舱

充电宝 · 无线耳机



电子烟 · 打火机



登机前 为顺利通过安全检查

请在飞机起飞3小时前到达机场。到达机场后, 请尽快前往安检站。

只允许携带一件手提行李。



请提前脱下外套和鞋子接受安全检查。



外套

靴子

口袋里物品请全部取出接受检查。



请前往人少的队伍排队。



安全检查是一项法律义务。在安检站请务必遵从安检人员的指示。

正确遵守规则, 请享受日本之旅!



国土交通省

Ministry of Land, Infrastructure, Transport and Tourism